

Certificat professionnel
en contrôle de gestion

YAPITHE

Institut Professionnel
du Contrôle de Gestion



INCUBATEUR DE CONTRÔLEURS DE GESTION

COURS DU JOUR - COURS DU SOIR - EN LIGNE

Prochaines sessions : Du 8 Janvier au 29 Juin 2024
& du 1er Juillet au 30 Décembre 2024

TAUX
DE PLACEMENT

100%

SOMMAIRE

1. Mot du promoteur **3**
2. Compétences acquises
à la fin de la formation **5**
3. Les cibles **7**
4. Modules de formation **8**
5. Modalités pratiques **9**

1 Mot du promoteur



Michel YAPITHE

Expert en Contrôle de gestion et pilotage de la performance

- DG Yapithe & Partners
- Promoteur de L'Institut Professionnel du Contrôle de Gestion
- Promoteur de Yapithe Talents
- Membre fondateur et Vice président de l'association des contrôleurs de gestion du Cameroun



L'Afrique connaît un environnement économique de plus en plus compétitif qui, progressivement, ne laissera plus de place au hasard et à l'amateurisme. Les entreprises qui réussiront le difficile pari de la croissance et de la pérennité devront être dotées de systèmes de contrôle de gestion et de pilotage de la performance qui assureront la maîtrise de leur gestion et garantiront leurs performances.

Il va sans dire que cela suscitera une forte demande pour des professionnels du contrôle de gestion. Or, malgré que le marché pullule de diplômés en comptabilité, contrôle et audit et autres domaines apparentés, l'on se rend compte qu'une forte disparité persiste entre les enseignements reçus au sein des établissements et la capacité de leurs diplômés à être opérationnel sur le terrain.

C'est dans l'optique de réduire cet écart que YAPITHE & PARTNERS, cabinet d'expertise en contrôle de gestion et pilotage de la performance, a sollicité et obtenu l'agrément (ARRÊTE/ORDERN° 0000194 / MINEFOP / SG / DFOP / SDGSF / SACDB / BAC du / of 26 MAY 2021 PORTANT OCTROI D'AGREMENT A " L'INSTITUT DE FORMATION PROFESSIONNELLE EN CONTRÔLE DE GESTION (IFP CG)") auprès du Ministère de la formation professionnelle pour le lancement d'une institution entièrement dédié à la formation pratique en contrôle de gestion.

L'institut professionnel du Contrôle de Gestion a pour objectif d'être un incubateur de professionnels de haut vol capables de se mettre à leur propre compte, ou d'occuper des postes de responsabilité dans le domaine au sein des PME, multinationales et des grandes entreprises locales.

Le programme de formation de l'Institut s'étale sur 6 mois et est fortement axé sur la pratique du contrôle de gestion à travers la participation des apprenants aux missions du cabinet.

2.

Compétences acquises à la fin de la formation



Manager un service ou un département de contrôle de gestion.



Élaborer, identifier et mettre en place des indicateurs de performances pertinents au pilotage des activités au sein des différentes unités opérationnelles de l'entreprise ;



Concevoir, mettre en place un système de reporting et garantir la pertinence des traitements statistiques et la lisibilité des rapports d'activité ;



Mettre en place des outils d'analyse, de pilotage, de régulation des activités de gestion ;



Maîtriser les techniques d'analyses et de recommandation s afin d'être une force pertinente de proposition ;



D'être un consultant interne en pilotage de la performance au service de toutes les Directions, départements ;



Concevoir, réaliser et déployer un système de contrôle de gestion permettant de mesurer et piloter les performances ;



Maîtriser les enjeux des systèmes d'informations intégrés (ERP) et décisionnels (BI) ;



Diagnostiquer les dysfonctionnements dans les procédures de gestion et proposer des actions correctrices ;



Coordonner le processus d'élaboration et de formalisation de la stratégie ;



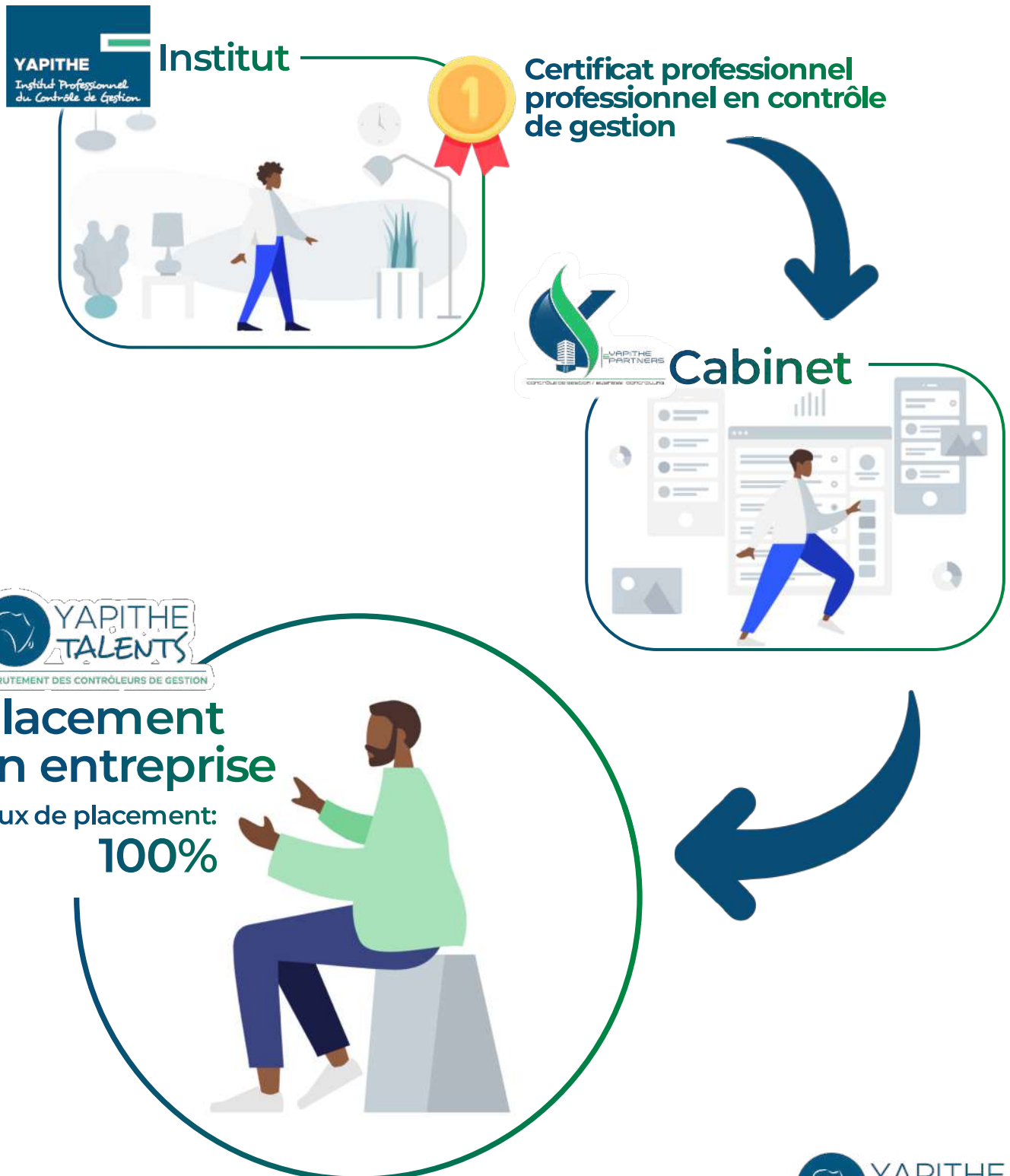
Concevoir et mettre en place des tableaux de bord opérationnels, de Direction et stratégiques ;



Piloter le processus d'élaboration et de suivi budgétaire tout en transformant l'exercice budgétaire en plan d'action opérationnel annuel voire pluriannuel ;

Atouts de la formation

Le Groupe YAPITHE constitue une chaîne de valeur composée de : L'institut Professionnel du Contrôle de gestion ,du Cabinet Yapithe & Partners (Cabinet d'expertise en contrôle de gestion),et de Yapithe Talents qui a pour objectif de placer les certifiés de l'institut.



3. CIBLES

Le Certificat Professionnel en Contrôle de Gestion vous permet

- De réduire le gap entre les enseignements reçus et la pratique sur le terrain.
- D'être directement opérationnel à la fin de la formation.
- D'acquérir une expertise équivalente à une année d'expérience professionnelle minimum en Contrôle de Gestion.
- De renforcer votre employabilité et votre compétitivité sur le marché de l'emploi
- Nous vous accompagnons dans votre processus d'obtention d'emploi à travers notre agence de recrutement des contrôleurs de gestion Yapithe Talents (Taux de placement à ce jour 100%).
- Nous vous accompagnons dans votre processus d'intégration et de prise de main une fois recruté en entreprise.

Vous êtes jeune diplômé en Licence, Master et vous souhaitez faire carrière en Contrôle de Gestion,



Vous êtes Professionnel en Contrôle de Gestion et vous souhaitez renforcer vos capacités,



Le Certificat Professionnel en Contrôle de Gestion vous permet

- D'avoir une vue à 360 degrés de la fonction de Contrôleur de Gestion.
- De renforcer vos capacités afin de véritablement jouer votre rôle de Business Partner et de Consultant interne.

Le Certificat Professionnel en Contrôle de Gestion vous permet:

- D'acquérir tous les prérequis & fondamentaux nécessaires à l'exercice de la fonction de Contrôleur de Gestion.
- D'acquérir et de maîtriser tous les outils essentiels à la réussite au poste de Contrôleur de Gestion.
- De maîtriser toutes les astuces et bonnes pratiques des professionnels du Contrôle de Gestion.

Vous êtes professionnels et vous souhaitez changer d'orientation professionnelle,



4. MODULES DE FORMATION

MODULE 1 OUTILS DU CONTROLE DE GESTION

L'objectif de ce module est de permettre aux participants d'avoir non seulement, une bonne maîtrise théorique, mais également une aisance pratique et opérationnelle des outils qui constituent le système de Contrôle de Gestion

1. NOTION ET ENJEUX DU CONTROLE DE GESTION

2. Stratégie D'entreprise / *Elaboration Pratique De La Stratégie Et Pilotage Stratégique De La Performance D'entreprise*

3. Reporting / *Comment Concevoir, Elaborer & Implémenter De Façon Pratique Un Reporting*

4. Tableaux De Bords 1 / *Comment Elaborer De Façon Pratique Le Cahier De Charge Des Tableaux De Bord*

5. Tableaux De Bords 2 / *Construction Pratique I Des Tableaux De Bords*

6. Système Budgétaire / *Comment Elaborer Et Suivre De Façon Pratique Un Budget ?*

7. Contrôle Interne / *Mise En Place Pratique D'un Contrôle Interne*

8. Comptabilité Analytique / *Mise En Place pratique D'une Comptabilité Analytique*

9. Indicateurs De Performance / *Comment Identifier, Définir, Et Mettre En Place Des Indicateurs De Performances*

10. Système D'information Et Contrôle De Gestion

MODULE 2 CONTROLE DE GESTION FONCTIONNEL & OPERATIONNEL

L'objectif de ce module est de permettre aux participants d'avoir la capacité en tant que business partners et consultant interne, d'assister les différents responsables opérationnels à mettre en place leurs outils de pilotage et à les accompagner dans la réalisation de leurs performances respectives.

1. Contrôle de gestion industriel ou de la fonction production

2. Contrôle de gestion social ou de la fonction RH

3. Contrôle de gestion de la fonction achats & approvisionnements

4. Contrôle de gestion de la fonction marketing et commerciale

5. Contrôle de gestion de la fonction logistique

6. Contrôle de gestion de la fonction des systèmes d'information

7. Contrôle de gestion de la fonction comptable et financière

8. Maîtriser l'élaboration d'un business plan

MODULE 3 OUTILS PRATIQUES ET DE MISE EN ŒUVRE DU CONTROLE DE GESTION

L'objectif de ce module est de doter les participants des compétences qui leurs permettront, de réduire les temps de traitement, d'automatiser le traitement des données, et de mettre en place des systèmes d'informations décisionnels à travers des tableaux de bord et reportings essentiels dans le processus de prise de décision et de pilotage de la performance

1. **Excel Pour Contrôleurs De Gestion Niveau 1**
2. **Excel Pour Contrôleurs De Gestion Niveau 2**
3. **Excel Pour Contrôleurs De Gestion 3**
4. **Excel Pour Contrôleurs De Gestion Niveau 4**
5. **Maitriser Powerpoint Pour Les Présentations**

Module 4 SOFTS SKILLS

L'objectif de ce module est de permettre aux participants d'acquérir un ensemble d'aptitudes et de savoir être, cruciaux et déterminants pour l'exercice de la fonction de Contrôleur de Gestion

1. **Ethiques Du Contrôleur De Gestion**
2. **Attitudes Et Savoir Être Du Contrôleur De Gestion**
3. **Leadership Du Contrôleur De Gestion**
4. **Charisme Du Contrôleur De Gestion**
5. **Techniques De Résolution De Problèmes**
6. **Gestion Du Temps**

5. MODALITÉS PRATIQUES

PAIEMENT DE LA FORMATION :

- **Inscription : 15 000 FCFA**
- **1ère Tranche : 300 000 FCFA** à payer avant le début de la formation.
- **2ème Tranche : 200 000 FCFA** à payer au quatrième mois de la formation.

CONTACTS



 +237 699 948 421

 +237 699 948 421
+237 656 326 832
+237 699 841 021

 Douala - Bali, Avenue Douala Manga Bell

 www.icpg.fr

 Contact@yapithepartners.com

 Yapithe & Partners

 Yapithe & Partners



 +237 699 948 421

 +237 656 326 832
+237 655 866 142
+237 697 911 507
+237 233 429 833

 Douala - Akwa, Rue Bebey Elamè

 www.icpg.fr

 Contact@icpg.fr

 Institut professionnel du Contrôle de Gestion

 Institut professionnel du Contrôle de Gestion



 +237 699 948 421
+237 690 464 943
+237 233 429 833

 www.yapithetalents.com

 Contact@yapithetalents.com

 Yapithe Talents